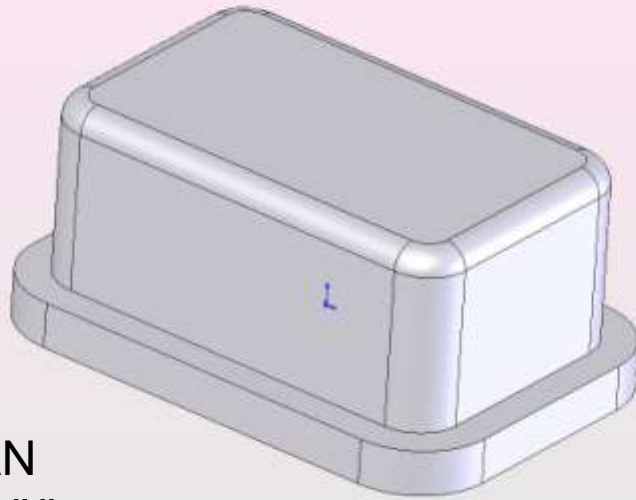


Hellitys eli Päästö (eng. Draft)

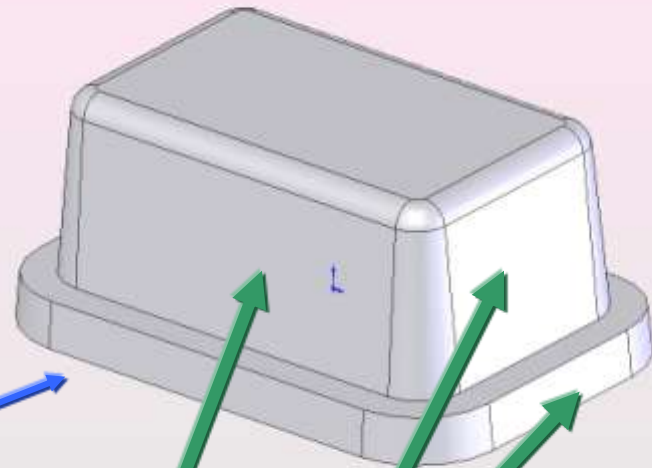
- tehdään aina muotin aukeamissuuntaan
eli jakopintaan nähden kohtisuorasti

Suunnittelijan olisi huomioitava ensisijaisesti
MUOTIN AUKEAMISSUUNTA eikä valuasento, kuten
usein väitetään



ILMAN
päästöä

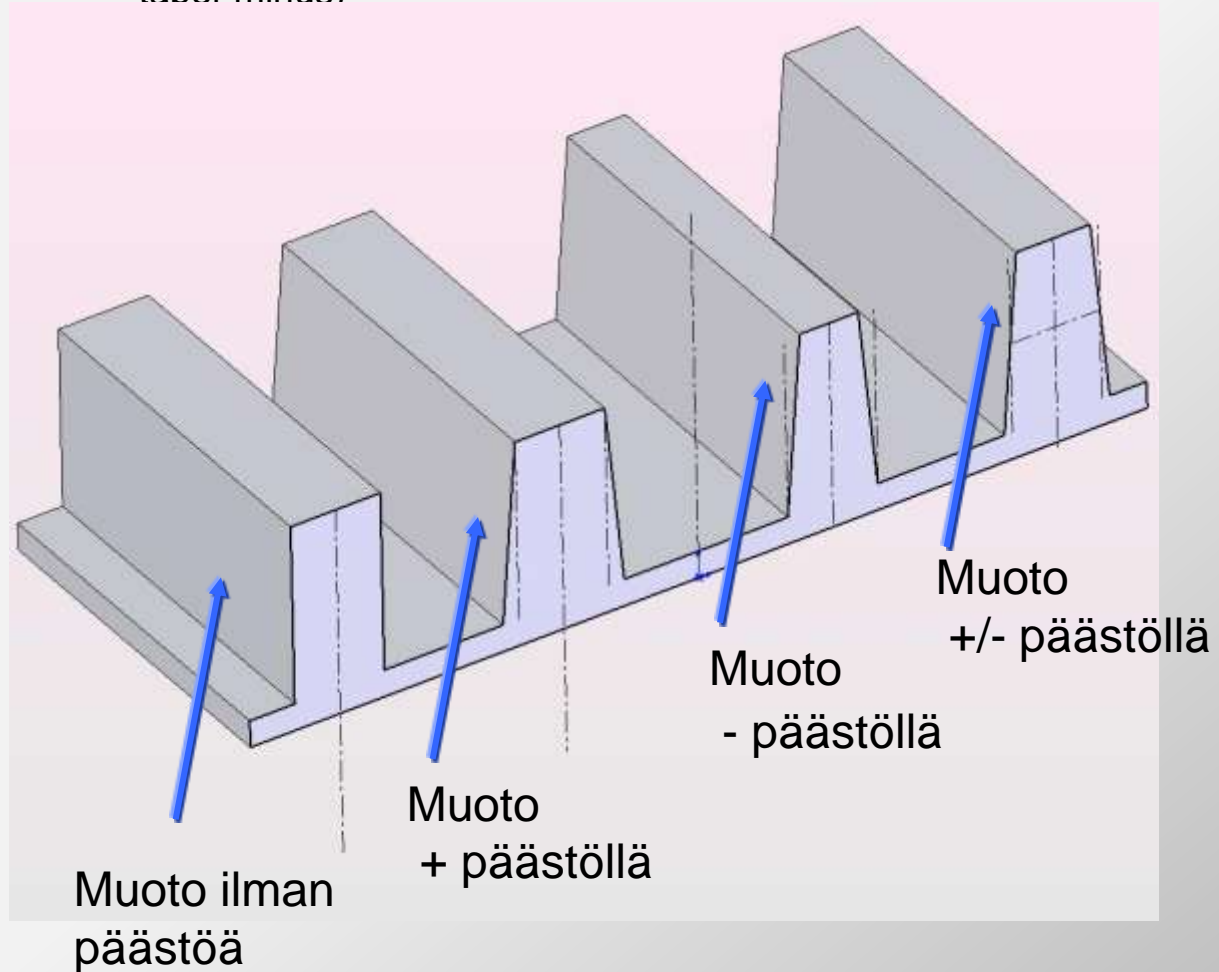
Jakopinta
(Kappaleen pohja)



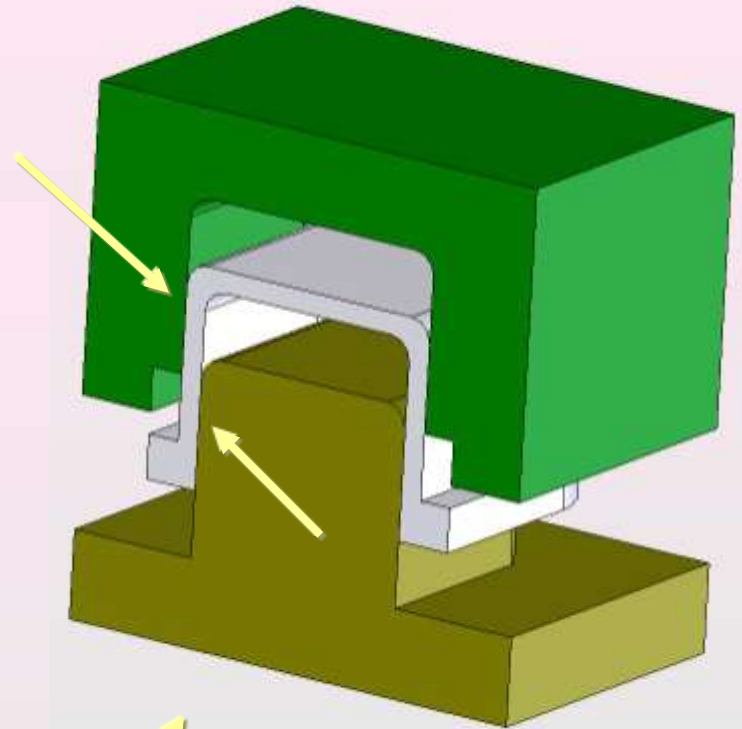
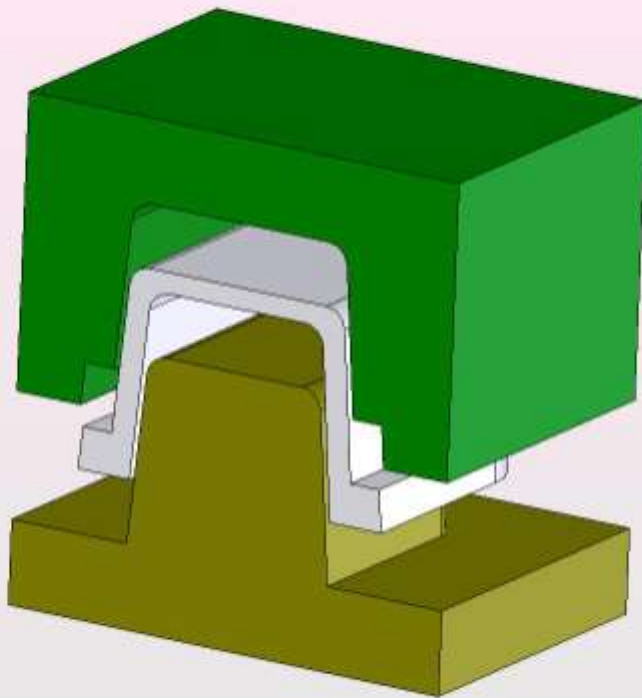
Päästetyt pinnat
(ympäri kappaleen)

Päästö lisää tai poistaa materiaalia
kappaleesta riippuen siitä käytetäänkö

+ tai **-** vai **+/-** päästöä (engl. TP ja TM
= taper minus)



Miksi mallissa on oltava päästöä?



Muottia avattaessa
päästötön mallin sivupinta
rikkoo muotin pintaa